

SE1 Grundlagen Textgestaltung

NBI

- Editieren von Fliesstext
 - Markieren, Löschen, Kopieren, Verschieben von Textteilen
 - Formatieren von Zeichen, Worten, Absätzen, Seiten
- Tabulator und Tabellen
- Formatvorlagen
- Suchmaschinen, Med. Portale

Wissenschaftliches Arbeiten, SE1&2 WS 04/05

E. Hofer, A. Berghold

1

Markieren von Textteilen

NBI

EINLEITUNG

Kardiales Gewebe kann als ein Netzwerk von elektrisch erregbaren aktiven Elementen (Myozyten) betrachtet werden. Die elektrische Koppelung der zylinderförmigen Zellen untereinander erfolgt sowohl strömseitig als auch lateral über spezifische Kontaktstellen (Gap Junctions), die **in der Zelloberfläche verteilt sind**. Genauer betrachtet ist die Leitung im Gewebe keineswegs nur durch diese Gegebenheiten bestimmt. Die Zellen sind strukturell nicht einfach überall dicht aneinandergepackt sondern in Substrukturen gruppiert, umhüllt von perimyosialen Schichten. Darüber hinaus finden wir mehr oder weniger ausgeprägte längliche Spalte zwischen Zellgruppen, in denen Mikrogefäße gefüllt werden, in denen sich Stützgewebe oder einfach interstitielle Flüssigkeit befindet, ein Umstand, der Rückwirkung auf die elektrischen Felder nahe der Gewebsoberfläche zeigen sollte. Es ist zu erwarten, dass nicht nur die anatomisch bekannte sichtbare geometrische Kontur von Gewebe die Leitungswege bestimmt sondern auch die nicht sichtbare Mikrostruktur, die durchaus divergent zur Makrostruktur verlaufen kann.

In Fällen struktureller Veränderungen im Herzen (Fibrose, Vernarbungen, Hypertrophie, aberbedingte Einlagerung von Bindegewebe) stehen diese Mechanismen als Ursache für Arrhythmien an erster Stelle [1]. Es ist daher die Frage zu stellen, wie weit und wie genau sich die Mikrostruktur im kardialen Nahfeld abbildet. Die nachstehende Arbeit befasst sich mit diesen Möglichkeiten am Beispiel des In-Vitro-Experiments.

[*]

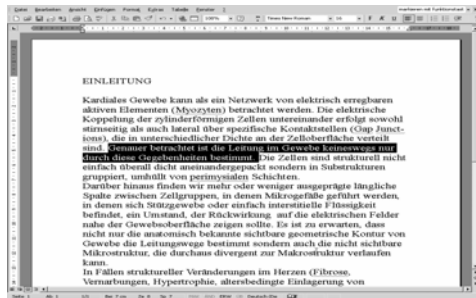
Wissenschaftliches Arbeiten, SE1&2 WS 04/05

E. Hofer, A. Berghold

2

Markieren von Textteilen

NBI



Wissenschaftliches Arbeiten, SE1&2 WS 04/05

E. Hofer, A. Berghold

3

Löschen von Textteilen

NBI



Wissenschaftliches Arbeiten, SE1&2 WS 04/05

E. Hofer, A. Berghold

4

Kopieren von Textteilen

NBI



Wissenschaftliches Arbeiten, SE1&2 WS 04/05

E. Hofer, A. Berghold

5

Verschieben von Textteilen

NBI



Wissenschaftliches Arbeiten, SE1&2 WS 04/05

E. Hofer, A. Berghold

6

Nicht sichtbare Steuerzeichen

NBI



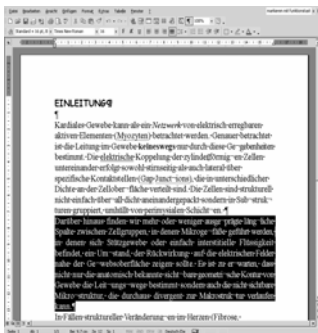
Wissenschaftliches Arbeiten, SE1&2 WS 04/05

E. Hofer, A. Berghold

7

Formatierung markierter Textteile

NBI



Wissenschaftliches Arbeiten, SE1&2 WS 04/05

E. Hofer, A. Berghold

8

Silbentrennung

NBI



Wissenschaftliches Arbeiten, SE1&2 WS 04/05

E. Hofer, A. Berghold

9

Einfügen von Symbolen und Sonderzeichen

NBI



Wissenschaftliches Arbeiten, SE1&2 WS 04/05

E. Hofer, A. Berghold

10

SE 02 Grundlagen Textgestaltung

NBI

- Tabulatorfunktion als Gestaltungswerkzeug
- Tabellen als Zellsystem
- Gestalten von Tabellen
 - Sortieren, Hervorheben, Berechnen
- Tabellarische Textgestaltung

Wissenschaftliches Arbeiten, SE1&2 WS 04/05

E. Hofer, A. Berghold

11

Der Tabulator

NBI



Wissenschaftliches Arbeiten, SE1&2 WS 04/05

E. Hofer, A. Berghold

12

Vertikales Ausrichten durch Tab

NBI

Patient	Alter	Geschlecht	Tachykardie-Zykluslänge	Dauer
1	46	M	290	10
2	37	F	380	3
3	33	F	350	1
4	32	F	600	1
5	30	M	290	4
6	55	F	340	20
7	65	M	360	10
8	44	F	390	2
9	17	M	500	5

Wissenschaftliches Arbeiten, SE1&2 WS 04/05

E. Hofer, A. Berghold

13

Zerstörte Tabelle (Tab-Fehler)

NBI

Patient	Alter	Geschlecht	Tachykardie-Zykluslänge	Dauer
1	46	M	290	10
2	37	F	380	3
3	33	F	350	1
4	32	F	600	1
5	30	F		M 290 4
6	55	F	340	20
7	65	M	360	10
8	44	F	390	2
9	17	M	500	5

Wissenschaftliches Arbeiten, SE1&2 WS 04/05

E. Hofer, A. Berghold

14

Tabelle als Zellsystem

NBI

Patient	Alter	Geschlecht	Tachykardie-Zykluslänge	Dauer
1	46	M	290	10
2	37	F	380	3
3	33	F	350	1
4	32	F	600	1
5	30	M	290	4
6	55	F	340	20
7	65	M	360	10
8	44	F	390	2
9	17	M	500	5

Wissenschaftliches Arbeiten, SE1&2 WS 04/05

E. Hofer, A. Berghold

15

Gestalten der Tabelle

NBI

Patient	Alter	Geschlecht	Tachykardie-Zykluslänge	Dauer
10	460	Mo	2900	100
20	370	Fr	3800	30
30	330	Fr	3500	10
40	320	Fr	6000	10
50	360	Mo	2900	40
60	550	Fr	3400	200
70	650	Mo	3600	100
80	440	Fr	3900	20
90	170	Mo	5000	50

Wissenschaftliches Arbeiten, SE1&2 WS 04/05 E. Hofer, A. Berghold

16

Die rahmenlose Tabelle

NBI

PERSONLICHE DATEN:	Geb. 12.07.1974 in San Antonio, Texas Verh. mit Christa Salferner seit 1996 2 Kinder: Paul 1998, Martina 2001
BILDUNGSWEG:	1980-1984: VS-Bruck 1984-1992: AHS Kautskibell 1992-1999: KFUG, Medizin
FREMDSPRACHEN:	1984-1992: Englisch (AHS) 1988-1992: Französisch (AHS) 1994-1995: Spanisch/Französisch
BERUFLICHER WERDEGANG:	2000-: Turnusarzt in Rottmann, Lehenitz, Bad Aisern
ZUSATZBILDUNGEN:	2001-2002: Notfallmedizin F&O

Wissenschaftliches Arbeiten, SE1&2 WS 04/05 E. Hofer, A. Berghold

17

Rahmen entfernen

NBI

PERSONLICHE DATEN:	Geb. 12.07.1974 in San Antonio, Texas Verh. mit Christa Salferner seit 1996 2 Kinder: Paul 1998, Martina 2001
BILDUNGSWEG:	1980-1984: VS-Bruck 1984-1992: AHS Kautskibell 1992-1999: KFUG, Medizin
FREMDSPRACHEN:	1984-1992: Englisch (AHS) 1988-1992: Französisch (AHS) 1994-1995: Spanisch/Französisch
BERUFLICHER WERDEGANG:	2000-: Turnusarzt in Rottmann, Lehenitz, Bad Aisern
ZUSATZBILDUNGEN:	2001-2002: Notfallmedizin F&O

Wissenschaftliches Arbeiten, SE1&2 WS 04/05 E. Hofer, A. Berghold

18

Perfektionierung der Abstände

NBI



Wissenschaftliches Arbeiten, SE1&2 WS 04/05

E. Hofer, A. Berghold

19

Verwendung von Formatvorlagen

NBI

- Öffnen des Formatvorlagenfensters
- Vorlage wählen
- Vorlage modifizieren
- Vorlage mit neuem Namen ablegen
- Vorlage auf markierten Text anwenden

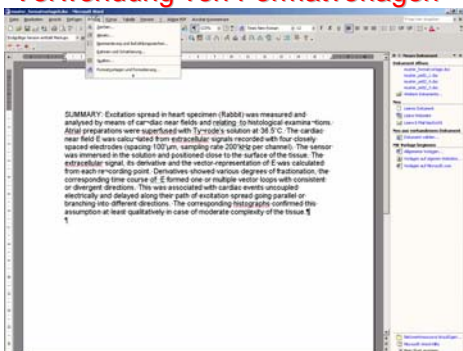
Wissenschaftliches Arbeiten, SE1&2 WS 04/05

E. Hofer, A. Berghold

20

Verwendung von Formatvorlagen

NBI



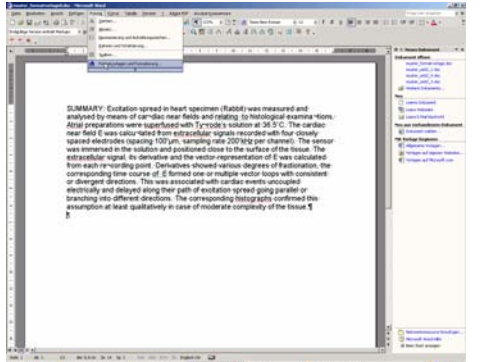
Wissenschaftliches Arbeiten, SE1&2 WS 04/05

E. Hofer, A. Berghold

21

Verwendung von Formatvorlagen

NBI



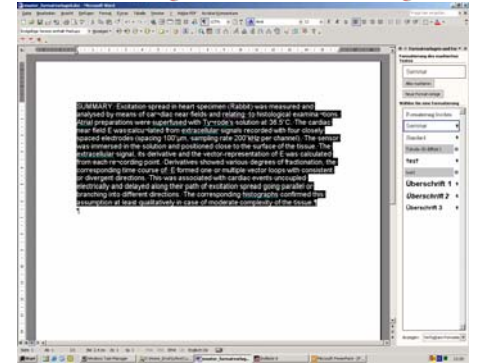
Wissenschaftliches Arbeiten, SE1&2 WS 04/05

E. Hofer, A. Berghold

22

Verwendung von Formatvorlagen

NBI



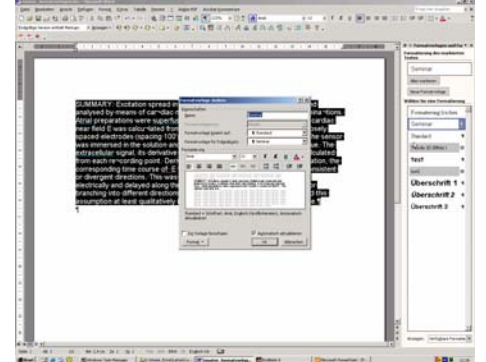
Wissenschaftliches Arbeiten, SE1&2 WS 04/05

E. Hofer, A. Berghold

23

Verwendung von Formatvorlagen

NBI



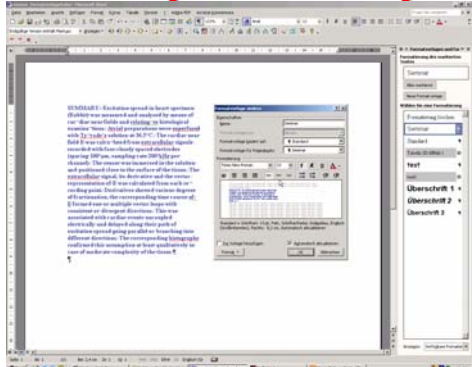
Wissenschaftliches Arbeiten, SE1&2 WS 04/05

E. Hofer, A. Berghold

24

Verwendung von Formatvorlagen

NBI



Wissenschaftliches Arbeiten, SE1&2 WS 04/05 E. Hofer, A. Berghold

25
